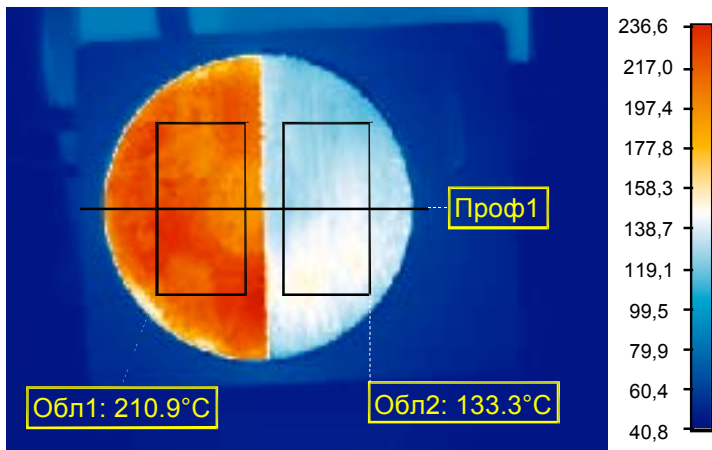
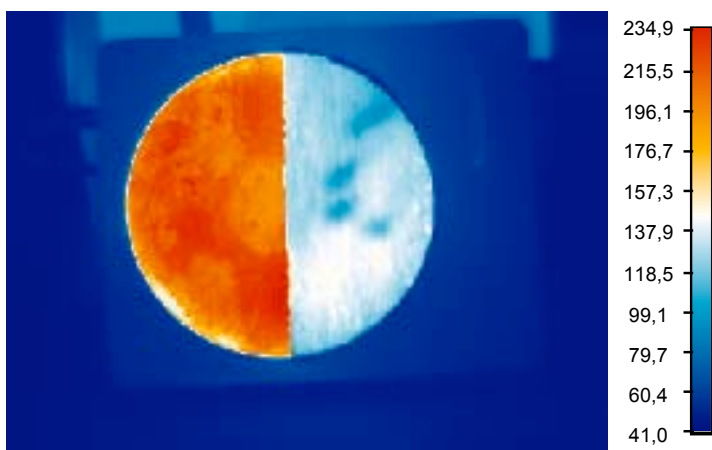


Тепловизионная съёмка прибором DALI-700E теплоизоляции "КАМКОР"
 ТОО «KAZNANO»



Нагревательный элемент бытовой электроплитки был покрыт слоем теплоизолятора "КАМКОР" толщиной 2 (мм.) Температура поверхности нагревательного элемента, не покрытой теплоизоляционным покрытием, составляет в среднем по области +210 °С, максимальная – около +225 °С. Температура поверхности нагревательного элемента, покрытой теплоизоляционным покрытием, составляет в среднем по области +133 °С, максимальная – около +135 °С.

Теплоизоляционное покрытие позволяет прикосновение к нагревательному элементу как минимум до 10 секунд без вреда для здоровья.



На термограмме видны следы прикосновения в течение 20 секунд.